



Jeudi 13 juin 2024

JOURNÉE DE L'ÉCOLE DOCTORALE



ÉCOLE DOCTORALE
SCIENCES ÉCONOMIQUES,
JURIDIQUES, POLITIQUES
ET DE GESTION

+
clermont
auvergne
métropole

MOT D'ACCUEIL

DES ORGANISATEURS

Doctorantes, doctorants,

C'est avec une immense joie que nous vous convions à la Journée de l'Ecole Doctorale SEJPG, édition 2024, qui se tiendra cette année sous un format inédit et stimulant.

Cette journée sera l'occasion de célébrer et de renforcer le sentiment d'appartenance à notre grande famille de l'Ecole Doctorale des Sciences Economiques, Juridiques, Politiques et de Gestion. Au programme : rencontres, échanges, partage et débats passionnants, dans une ambiance conviviale et chaleureuse.

Nous sommes impatients de faire votre connaissance, de tisser des liens durables et d'échanger avec vous sur vos travaux de recherche, vos expériences et vos aspirations. Cette journée sera l'opportunité de créer des synergies, d'ouvrir de nouvelles perspectives et de consolider notre communauté de chercheurs.

Au plaisir de vous retrouver bientôt pour cette journée mémorable !

L'équipe organisatrice de la Journée de l'Ecole Doctorale SEJPG 2024

Morgan BLANGEAIS

doctorant au CleRMa (gestion)



Max LOIZEAU RADWAN
doctorant au CMH (droit)

Justine LABAUNE
doctorante au CMH (droit)

PROGRAMME

| | |
|------|------------------------------------|
| 8h30 | Accueil, remise des badges et café |
|------|------------------------------------|

Mot du directeur et présentations des partenaires :

- 9h00
- Clermont Auvergne Innovation
 - PEPITE
 - Cellule Alex
 - Doct'Auvergne

| | |
|-------|---|
| 10h00 | Accès aux posters |
| 12h30 | Midi : Pause - Buffet offert par l'ED SEJPG |

- 14h30
- Table ronde - retours d'expériences sur la thèse :**
- Jean-Marc Sales, CleRMa
 - Nicolas Baelen, CleRMa
 - Eric Roca Fernandez, CERDI
 - Barbara Drevet, CMH
 - Simon Berthon, CMH

| | |
|-------|---|
| 15h30 | Résultats du concours / Distribution des prix |
| 16h00 | Cocktail offert par l'ED SEJPG |

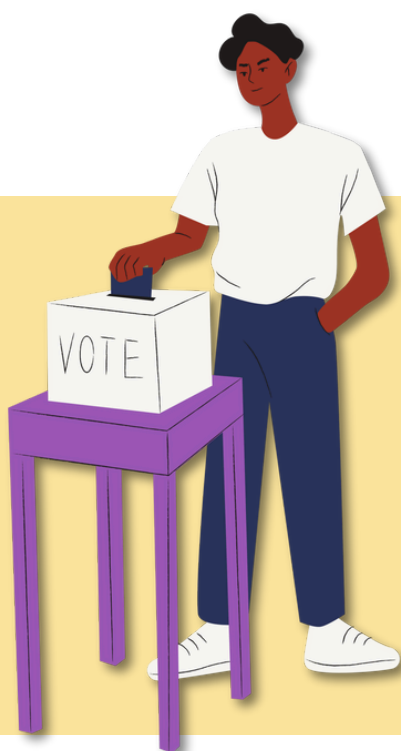
*Les séances plénières ont lieu à l'amphithéâtre de l'IADT.
L'exposition des posters se déroule dans le hall.*

LE CONCOURS

Le principe est simple : vous devez élire votre poster préféré en dehors de votre discipline !

Attention : votre vote ne sera pas comptabilisé si vous éliez un poster dans votre discipline (contrôle effectué à l'aide d'un code couleur).

Exemple : vous êtes en droit, vous devez voter pour un poster en économie ou un poster en gestion.



Comment voter ?

1. Notez le nom de votre poster préféré (en dehors de votre discipline) sur le coupon de couleur remis à l'entrée.
2. Déposez votre coupon dans l'urne avant 15h.

Les résultats seront annoncés à 15h30.



LES POSTERS EN LISSE

En économie

Poster n°1 : « Inflation Targeting and Firm Performance in Developing Countries »

Présenté par BAMBE Bao (LEO-UCA)

Poster n°2 : « Cracking the Code: Enhancing Development Project Classification with NLP on OECD CRS data »

Présenté par BEAUCORAL Pierre (CERDI)

Poster n°3 : « Sowing in a risky climate »

Présenté par BOMPAS Julie (CERDI)

Poster n°4 : « Migration and the epidemiological approach: time and self-selection into foreign ancestries matter »

Présenté par CLERC Melchior (CERDI)

Poster n°5 : « Improving the understanding of the respective role of public action in the renewal of the agricultural workforce in France »

Présenté par IBGUI Pauline (UMR Territoires)

Poster n°6 : « Labor Market Dynamics in Africa: Demography, Informality and ICTs »

Présenté par MAGLOIRE Seshie (CERDI)

Poster n°7 : « Gendered laws and intimate partner violence (IPV) in developing countries »

Présenté par MALALANIRINA Jeannie Sylvia Yannick (CERDI)

Poster n°8 : « Tax Expenditures and the Fiscal Contract (TEFISCON Project) »

Présenté par TRAORE Alima (CERDI)

Poster n°9 : « Climate Shocks Abroad and Trade: Costly Consequences or Hidden Benefits »

Présenté par ZOROME Arouna (CERDI)

En droit

Poster n°10 : « L'appréhension de la cybercriminalité organisée par le droit pénal »

Présenté par BAJUL Timea (CMH)

Poster n°11 : « Le concept de « rurbanisation » ou de la nécessité d'un nouveau cadre juridique pour une agriculture urbaine »

Présenté par BORDENAVE Léa (CMH)

Poster n°12 : « La responsabilité de l'Etat devant le juge judiciaire »

Présenté par BENAGES Teva (CMH)

Poster n°13 : « La pénalisation des discours de haine »

Présenté par LABAUNE Justine (CMH)

Poster n°14 : « Plaidoyer pour des passeports d'oeuvres »

Présenté par MONEDIAIRE Guilhem (CMH)

En gestion

Poster n°15 : « Financialization of Agriculture Commodity Markets »

Présenté par AKIL Zeinab (CleRMa)

Poster n°16 : « The challenges of generative artificial intelligence fordigital services companies »

Présenté par BLANGEOIS Morgan (CleRMa)

Poster n°17 : « Le télétravail au sein des équipes »

Présenté par BOUKELOUL Sabrina (CleRMa)



INFOS PRATIQUES

Pendant la durée de votre thèse, de nombreuses organisations sont présentes pour vous accompagner et ceci dans différents domaines.

À l'occasion de la JED, nous vous proposons un petit focus sur des organisations phares !



Association des doctorants et jeunes docteurs d'Auvergne

Doct'Auvergne organise des événements de médiation scientifique, dont l'émission radio "Moteur de Recherche", l'affiche "Doct'du Mois", ou encore le colloque transdisciplinaire "Puy de la Recherche". Contactez les dès maintenant pour participer à votre tour !

L'association accompagne également les doctorants en rédaction avec les R.E.D. (Retraites d'Écriture pour Doctorants), et les aprem de rédaction.



@doctauvergne

contact@doctauvergne.fr - www.doctauvergne.fr



Jeunes Chercheurs Associées

La coopérative Jeunes Chercheurs Associés organise des missions d'expertise, de conseil ou de formation, effectuées par les jeunes chercheurs et chercheuses dans le cadre d'un contrat de travail, auprès de tous types de structures socio-économiques : entreprises, associations, collectivités territoriales.

Notre modèle de coopérative permet d'associer directement les jeunes chercheurs et chercheuses de notre communauté, leurs associations représentatives, et institutions, autour d'un même intérêt collectif : valoriser les compétences acquises avec le doctorat et faciliter la poursuite de carrière des jeunes docteur.es dans tous les secteurs économiques.



@AssociésJeunes



@jca groupe



Jeunes chercheurs associés

contact@doctauvergne.fr - www.jca-groupe.fr



Clermont Auvergne PEPITE

C'est l'un des 30 Pôles étudiants pour l'Innovation, le Transfert et l'Entrepreneuriat (PÉPITE) sélectionnés et labellisés par le Ministère de l'Enseignement Supérieur de la Recherche et de l'Innovation en 2014. Clermont Auvergne PEPITE a également été relabellisés lors de l'appel à projet de 2020.

Il est porté par Clermont Auvergne INP pour le compte de tout le site universitaire et travaille autour de 3 missions clés :

- **Sensibiliser** : des actions et des événements menés sur le territoire auprès des étudiants et des doctorants.
- **Former** : différents ateliers mis en place par le Pôle entrepreneuriat, les offres de formation des partenaires ainsi que la préparation du diplôme d'étudiant entrepreneur.
- **Accompagner** : Via le statut national d'étudiant entrepreneur : 2 tuteurs : académique et extérieur (réseau d'expert de l'écosystème ou chef d'entreprise).



@CAPEPITE



@CA_Pepite



Clermont Auvergne PEPITE

pepите.auvergne@sigma-clermont.fr - 04 43 76 20 06 - www.entrepreneuriat.uca.fr



Activité Physique et Sportive

En tant qu'étudiant, vous pouvez réaliser gratuitement 2 activités physiques ou sportives par an en vous inscrivant sur le site de l'UCA. Vous aurez juste besoin de vos identifiants ENT associés à votre compte doctorant !

Attention, pour beaucoup d'activités, le nombre de places est limité. Il faut donc être réactif le jour des inscriptions en septembre.

Retrouvez la liste des activités proposées et plus d'information sur : www.suaps.uca.fr



Service Culture, Loisirs, Action Sociale et Sport

Ce service est réservé aux contractuels de l'UCA !

Si vous êtes employé de l'UCA, vous pouvez bénéficier :

- de prestations sociales à destination des personnels (aide à l'installation, subvention repas, aide aux vacances, etc.),
- d'une billetterie à tarifs préférentiels (cinémas, spectacles, piscines, parcs, etc.),
- ou encore d'actions ou d'évènements culturels, sportifs et de loisir (arbre de Noël, sorties découvertes, expositions, etc.).

Plus d'information sur : www.class.uca.fr



Soutien psychologique

Le travail de thèse est parfois éprouvant. Pour soutenir ceux d'entre vous qui rencontrent des difficultés, quelles qu'elles soient, et souhaiteraient en parler des dispositifs de soutien psychologiques existent !

Cellule ALEX

La cellule Alex est le dispositif à saisir si vous avez été **victime ou témoin de violences sexistes, sexuelles ou discriminatoires** au sein de l'Université Clermont Auvergne et du Crous.



Mise en place par la Mission égalité et lutte contre les discriminations, elle a pour mission d'écouter, orienter et accompagner les membres de la communauté universitaire victimes de violences sexistes, sexuelles et discriminatoires. Elle peut également signaler un cas afin de protéger les droits de l'ensemble des membres universitaires.

La cellule Alex est là pour vous écouter et vous accompagner :

07 88 91 82 86 - Du lundi au vendredi de 9h à 17h - cellule-vssdiscriminations@uca.fr

Service de Santé Universitaire

Vous pouvez également bénéficier d'un suivi personnalisé avec des professionnels de santé.



Pour tous les doctorants :

Bureau d'Aide Psychologique Universitaire (Bapu)

C'est un lieu d'accueil, d'écoute et de soins pour tous les étudiant(e)s en difficulté psychologique. Vous y rencontrerez des thérapeutes, psychologues ou psychiatres.

Les consultations sont gratuites et couvertes par le secret professionnel.

La prise de rendez-vous se fait au secrétariat du Bapu, par téléphone au 06.63.57.88.10, ouvert du lundi au vendredi de 8h30 à 12h30.

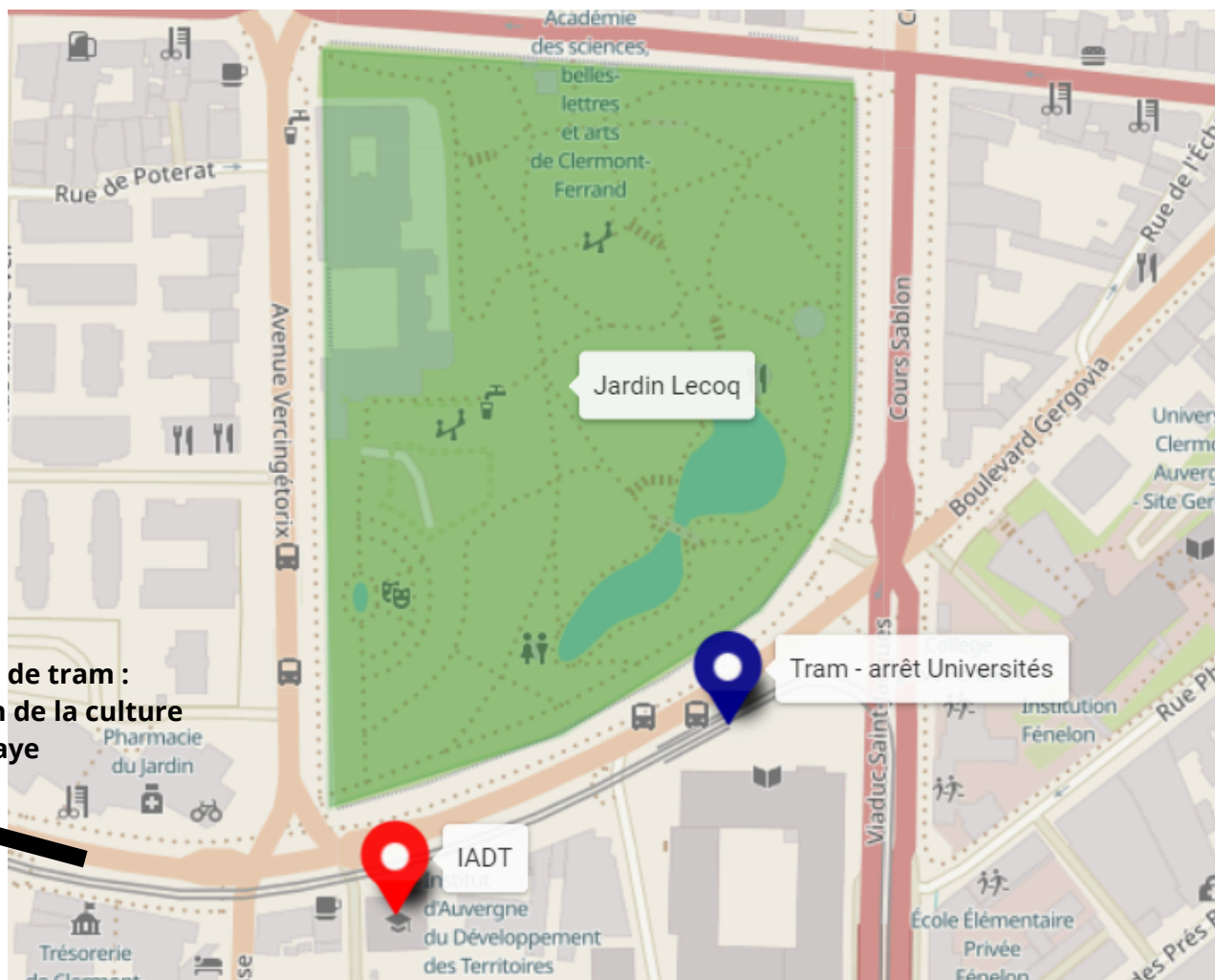
Pour les doctorants contractuels de l'UCA :

Vous avez le choix entre les dispositifs présentés ou vous pouvez également prendre contact directement avec l'équipe pluridisciplinaire du **Service de Santé au Travail** qui réunit médecins, infirmiers, ergonomes, psychologue et assistante sociale.

santeautravail@uca.fr

PLAN D'ACCÈS

La JED se tiendra cette année dans les locaux de l'IADT.



Arrêts de tram :

- Maison de la culture
- Lagarlaye



Adresse :

51 Boulevard François Mitterrand,
63000 Clermont-Ferrand

Nous avons choisi l'IADT car le bâtiment se situe entre les différents laboratoires de droit, d'économie et de gestion.

Nous espérons que ce format de la JED vous a plu ! Nous vous souhaitons une belle fin d'année universitaire.



Ne pas jeter sur la voie publique.



ÉCOLE DOCTORALE
SCIENCES ÉCONOMIQUES,
JURIDIQUES, POLITIQUES
ET DE GESTION

+
clermont
auvergne
métropole