







► Career Plan

	N	
Enseigner ou faire de la recherche dans un établissement d'enseignement supérieur privé ou public	19	38%
Travailler dans le domaine de la recherche publique	13	26%
Poursuivre ou évoluer dans l'activité exercée avant d'entrer en doctorat	7	14%
Travailler dans une entreprise dans le domaine de la R&D	6	12%
Aucun	1	2%
Travailler dans le secteur public hors enseignement supérieur et recherche	1	2%
Monter une entreprise	1	2%
Autre	1	2%
Réorientation professionnelle	1	2%
Travailler dans une entreprise hors R&D	0	0%

Response rate: 100%

8. Quel type de contrat souhaitez-vous obtenir après votre doctorat ?

	Fem	Obs	Total
Contrat à durée déterminée	4	1	5
Contrat à durée indéterminée	-	2	2
Autre	25	15	40
<b>Total</b>	<b>28</b>	<b>20</b>	<b>48</b>

Response rate: 96%

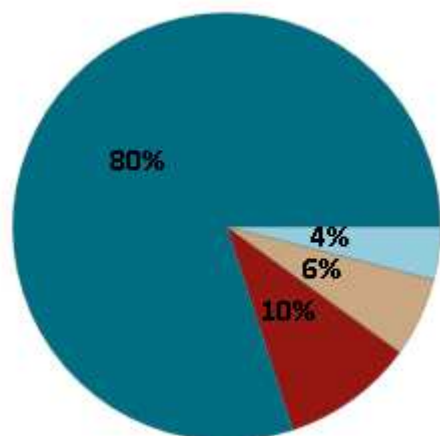
► 9. Quel type de diplôme souhaitez-vous obtenir après votre doctorat ?

4. Quel type de diplôme souhaitez-vous obtenir après votre doctorat ?

	Ms	Homme	Total
PhD	1	-	1
BTS, DUT, DEUST	1	-	1
Autre	1	1	2
<b>Total</b>	<b>3</b>	<b>1</b>	<b>4</b>

Response rate: 100%

### Situation des diplômés au 1er décembre 2019



	Femme	Homme	Total
En emploi	24	16	40
Emploi après 1/12/2019	2	-	2
En recherche d'emploi	3	2	5
Autre situation	1	2	3
<b>Total</b>	<b>30</b>	<b>20</b>	<b>50</b>

► **80%** des docteurs diplômés en 2018 sont en emploi au 1er décembre 2019.

► **5** diplômés recherchent un emploi depuis **11** mois en moyenne.

#### Ils recherchent un emploi dans les domaines suivants:

Recherche et développement	5
Enseignement supérieur et recherche	2
Valorisation et accompagnement de la recherche, innovation	2
Enseignement (hors enseignement supérieur et recherche)	1

#### Ils recherchent un emploi dans les lieux suivants:

A l'international	2
Dans leur région ou ses départements limitrophes	2
Dans la France entière	1
Dans leur département de résidence	0

► **3** diplômés sont dans une autre situation au 1er décembre 2019. Un docteur continue ses études dans le cadre d'une réorientation et les deux autres docteurs n'ont pas donné plus de précisions.

## CHIFFRES CLÉS

Taux d'insertion professionnelle <sup>(1)</sup>	Taux d'emploi cadre <sup>(2)</sup>	Diplômés en emploi			Secteur d'emploi		Autres chiffres clés	
		Type de contrat			Recherche <sup>(6)</sup>	Hors recherche <sup>(7)</sup>	Durée médiane d'accès au 1er emploi <sup>(8)</sup>	Salaires brut médian <sup>(8)</sup>
		CDI <sup>(3)</sup>	Contrats post-doctoraux <sup>(4)</sup>	Autres contrats <sup>(5)</sup>				
<b>89 %</b>	93 %	30 %	47,5 %	22,5 %	60,6 %	39,4 %	1 mois	2546 €

(1) Nombre de diplômés en emploi / (Nombre de diplômés en emploi + Nombre de diplômés en recherche d'emploi)

(2) Cadres de la fonction publique, cadres administratifs, professions de l'information, chefs d'entreprise, professions libérales, enseignants de l'enseignement supérieur et professions scientifiques, professeurs de l'enseignement secondaire et des écoles

(3) Nombre de diplômés ayant un contrat stable : CDI, fonctionnaire, chef d'entreprise, profession libérale / Nombre de diplômés en emploi

(4) Nombre de diplômés en contrat post-doctoral / Nombre de diplômés en emploi

(5) Nombre de diplômés en emploi ayant un autre contrat: CDD, emploi intérimaire, vacation horaire, emploi d'ATER / Nombre de diplômés en emploi

(6) Nombre de diplômés en emploi dans une entreprise ayant pour secteur d'activité principal la recherche / Nombre de diplômés en emploi

(7) Nombre de diplômés en emploi dans une entreprise ayant pour secteur d'activité principal Hors recherche / Nombre de diplômés en emploi

(8) Médiane = valeur telle que 50% des répondants sont au-dessus et 50% des répondants sont en-dessous

# Les emplois occupés au 1er décembre 2019

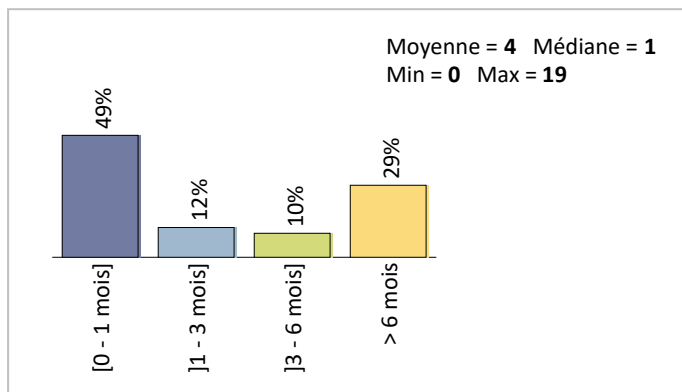
## Type de contrat de l'emploi actuel

	Femme	Homme	Total
CDI	5	7	12
CDD hors post-doctoral	4	5	9
Contrat post-doctoral	15	4	19
Un emploi d'ATER	-	-	0
Une vacation horaire	-	-	0
Autre	-	-	0
<b>Total</b>	<b>24</b>	<b>16</b>	<b>40</b>

Taux de réponse : 100%

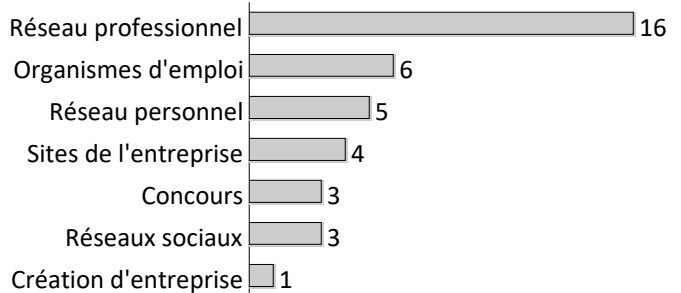
- ▶ 83% des diplômés occupent toujours leur premier emploi depuis leur soutenance.
- ▶ 97,5% des diplômés travaillent à temps complet et 2,5% travaillent à temps partiel.
- ▶ La durée des contrats temporaires varie de 6 à 54 mois, et la durée médiane est de 18 mois.
- ▶ 30% des diplômés occupent actuellement un emploi stable.

## Durée d'accès au 1er emploi



Taux de réponse : 100%

## Moyen d'accès à l'emploi actuel



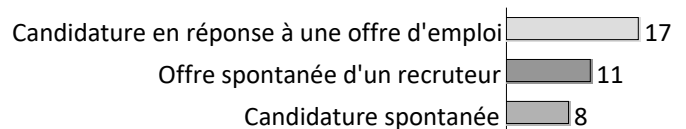
Taux de réponse : 95%

## Compétences demandées pour occuper l'emploi

Compétence	Nb	Pourcentage
Responsabilités de chef de projet	25	76%
Activités d'encadrement du personnel	23	70%
Gestion d'un budget	19	58%
Travaux menés dans un cadre international	14	42%

Taux de réponse : 83%

## Mode d'accès à l'emploi actuel



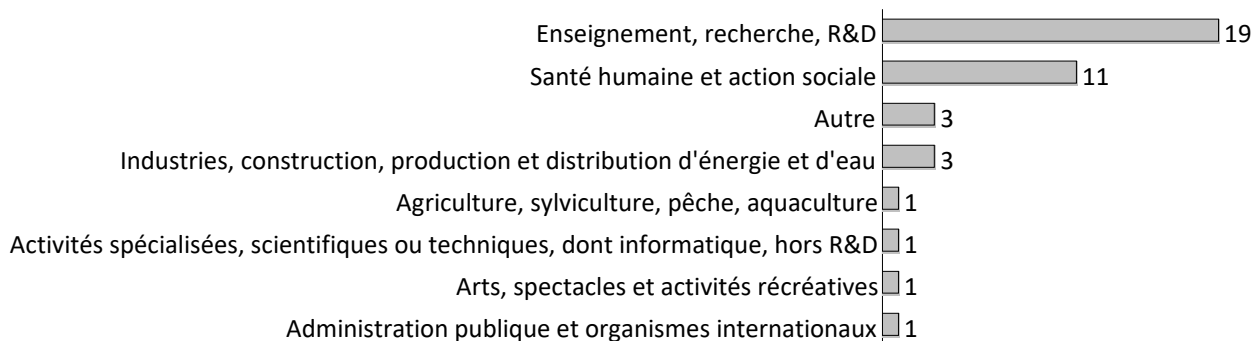
Taux de réponse : 92%

## Fonctions occupées emploi actuel

Fonction	Nb	Pourcentage
Recherche et développement	19	58%
Santé humaine	10	30%
Enseignement supérieur et recherche	10	30%
Pilotage et gestion de projet ou d'équipes, action publique	3	9%
Valorisation et accompagnement de la recherche, innovation	2	6%
Conseil, études, expertise	2	6%
Création artistique	1	3%
Médiation, communication et journalisme scientifique	0	0%
Enseignement (hors ESR)	0	0%

Taux de réponse : 83%

## Les emplois par secteur d'activité



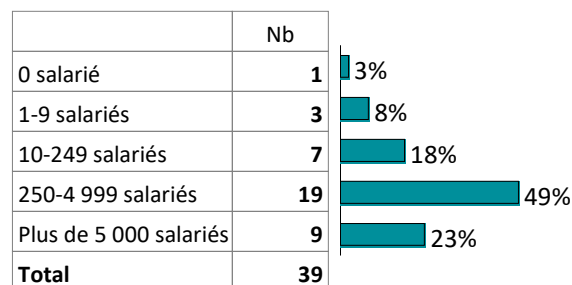
Taux de réponse : 100%

## Catégorie d'entreprises

Catégorie	Nb	% cit.
La fonction publique	22	55%
Une entreprise privée	16	40%
Vous-même	1	3%
Une entreprise publique	1	3%
Une association ou un organisme à but non lucratif	-	0%
Autre	-	0%
Une organisation internationale ou un organisme extracommunautaire	-	0%
Une personne exerçant une profession libérale ou un indépendant	-	0%
<b>Total</b>	<b>40</b>	<b>100%</b>

Taux de réponse : 100%

## Taille de l'entreprise



Taux de réponse : 98%

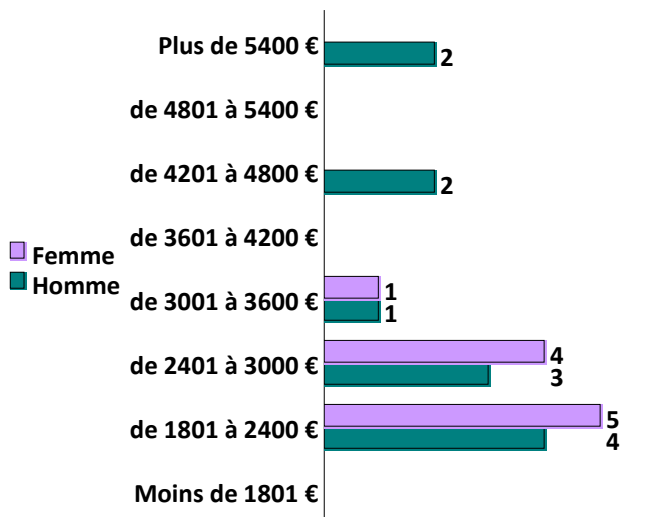
## Statut d'emploi

Statut d'emploi	Femme	Homme	Total
Enseignants de l'enseignement supérieur, professions scientifiques	12	7	19
Professeurs de l'enseignement secondaire	-	-	0
Professeurs des écoles, instituteurs et assimilés	-	-	0
Personnel de catégorie A de la fonction publique	-	1	1
Chefs d'entreprise, commerçants et assimilés	-	-	0
Ingénieurs et cadres techniques d'entreprise	8	6	14
Cadres administratifs et commerciaux d'entreprise	-	1	1
Professions libérales juridiques et techniques	-	-	0
Professions libérales de santé	-	1	1
Professions de l'information, des arts et des spectacles	1	-	1
Professions intermédiaires admin. et commerciales des entreprises	2	-	2
Employés	1	-	1
<b>Total</b>	<b>24</b>	<b>16</b>	<b>40</b>

Taux de réponse : 100%

## Salaires des diplômés (hors primes)

68 % des docteurs sont satisfaits de leur rémunération



Taux de réponse : 88%

	Femme	Homme	Total
Moyenne	2 513 €	3 366 €	2 978 €
Min	1 922 €	2 109 €	1 922 €
Max	3 444 €	6 150 €	6 150 €
Médiane	2 417 €	2 859 €	2 546 €

► Le salaire brut mensuel des diplômés (hors primes) varie de **1922 €** à **6150 €**. Le salaire brut médian est de **2546 €\*.**

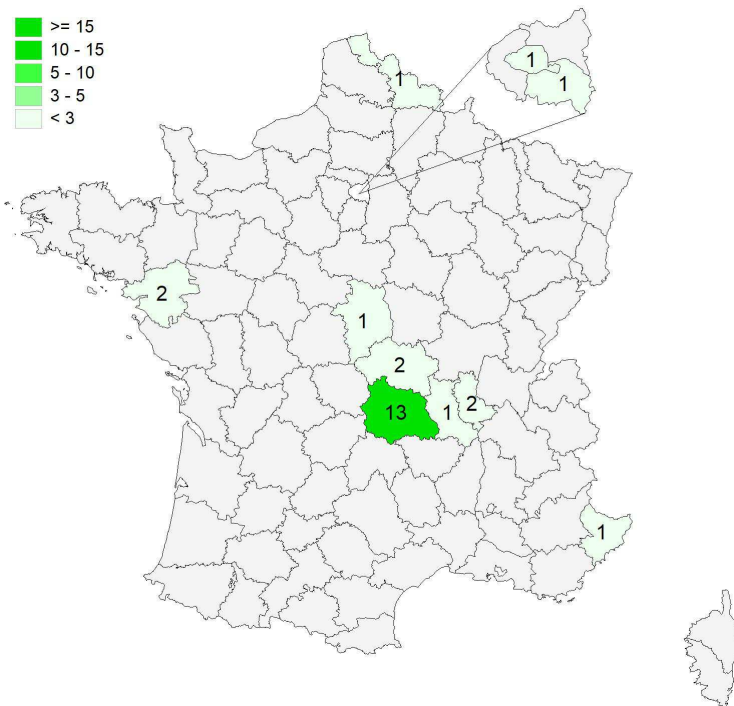
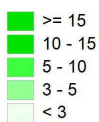
*Les salaires sont calculés sur la base d'un temps plein. Les salaires des diplômés travaillant à l'étranger ne sont pas pris en compte dans le calcul.*

## Primes

4 diplômés ont précisé le montant brut annuel des primes qu'ils touchent. Celui-ci varie de **1100 €** à **6000 €**, et le montant médian est de **3000 €**.

## Lieu d'emploi

### Effectif



### Répartition géographique des emplois

Auvergne-Rhône-Alpes	18	45%
Ile-de-France	2	5%
Autres départements français de métropole	5	13%
France d'Outre-Mer	0	0%
Étranger dont:	15	38%

### Répartition géographique par pays des emplois à l'étranger

Belgique	1	7%
Canada	3	20%
Danemark	1	7%
États-Unis	6	40%
Israël	1	7%
Portugal	1	7%
Serbie	1	7%
Tchéquie	1	7%

Taux de réponse : 100%



## Liste des emplois occupés

		Femme	Homme	Total
Emploi cadre	Chercheur	12	4	16
	Ingénieur de recherche	3	1	4
	Ingénieur en recherche et développement	2	0	2
	Ingénieur hospitalier	1	1	2
	Maître de conférence des universités	0	2	2
	Praticien hospitalier	0	2	2
	Artiste peintre	1	0	1
	Assistant hospitalo-universitaire	1	0	1
	Biologiste médical	0	1	1
	Chargé de mission	1	0	1
	Chargé de recherche	0	1	1
	Chef de projet préclinique	0	1	1
	Ingénieur	0	1	1
	Ingénieur d'études	0	1	1
	Technicien en bureau d'étude	0	1	1
Emploi non cadre	Assistant de recherche	1	0	1
	Chargé d'études	1	0	1
	Chargé de mission	1	0	1
<b>Total</b>	<b>24</b>	<b>16</b>	<b>40</b>	

Taux de réponse : 100%

### ► Satisfaction de l'emploi

88 % des docteurs sont satisfaits de leur emploi en général.

	Très satisfait	Satisfait	Insatisfait	Très insatisfait
Satisfaction situation professionnelle actuelle de manière générale	9	21	4	0
Satisfaction des perspectives d'évolutions qu'ouvre l'emploi	9	15	9	1
Satisfaction de la rémunération	7	16	9	2
Satisfaction de l'ouverture qu'apportent les activités	8	20	6	0
Satisfaction de l'adéquation de l'emploi avec le doctorat	14	14	3	3

Satisfaction situation professionnelle actuelle de manière générale	26%	62%	12%	0%
Satisfaction des perspectives d'évolutions qu'ouvre l'emploi	26%	44%	26%	4%
Satisfaction de la rémunération	21%	47%	26%	6%
Satisfaction de l'ouverture qu'apportent les activités	24%	59%	18%	0%
Satisfaction de l'adéquation de l'emploi avec le doctorat	41%	41%	9%	9%

Taux de réponse : 85%

76 % des docteurs ont déclaré que le doctorat était requis pour occuper leur emploi actuel et 82 % des docteurs sont satisfaits de l'adéquation de leur emploi avec leur doctorat.

## GLOSSAIRE

**ATER** : Attaché temporaire d'Enseignement et de Recherche

**CNU** : Conseil National des Universités pour être Maître de conférences ou professeur universitaire

**CIFRE** : Convention Industrielle de Formation par la Recherche (aide à l'entreprise pour l'embauche d'un doctorant)

**Cotutelle de thèse** : La cotutelle de thèse est un dispositif qui favorise la mobilité des doctorants en développant la coopération scientifique entre des équipes de recherche française et étrangère.

**Contrat doctoral** : Le contrat doctoral constitue la principale forme de soutien susceptible d'être attribué aux étudiants qui préparent un doctorat. Le contrat doctoral est ouvert à tout doctorant inscrit en première année de thèse depuis moins de six mois, sans condition d'âge.

**Contrat post-doctoral** : Un contrat post-doctoral est un contrat à durée déterminée dans le domaine de la recherche publique ou privée, en France ou à l'étranger

**Doctorat** : Le doctorat est le plus haut diplôme de l'enseignement supérieur, c'est une formation à la recherche par la recherche et représente à ce titre une expérience professionnelle de recherche. Elle conduit à la production de connaissances nouvelles.

**ED** : Ecole doctorale

**ED LSHS** : Ecole doctorale de LETTRES, SCIENCES HUMAINES ET SOCIALES

**ED SVSAE** : Ecole doctorale de SCIENCES DE LA VIE, SANTE, AGRONOMIE, ENVIRONNEMENT

**ED SEJPG** : Ecole doctorale de SCIENCES ECONOMIQUES, JURIDIQUES, POLITIQUES ET DE GESTION

**ED SF** : Ecole doctorale de SCIENCES FONDAMENTALES

**ED SPI** : Ecole doctorale de SCIENCES POUR L'INGENIEUR

**MCU** : Maître de conférence Universitaire